

仕 様

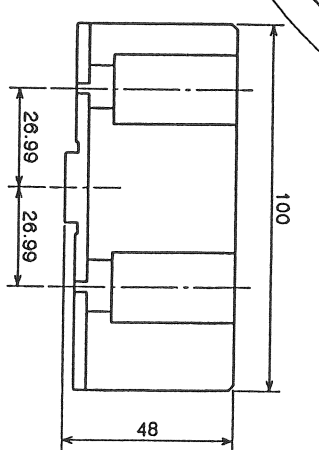
許容最大トルク	147 N・m (15.0 kgf・m)
最大動的扭矩	37 KN (3773 kgf)
最高回転数	2900 min ⁻¹ (rpm)
質量	22 kg

GD²

質量	22 kg
GD ²	6.97 N・m ² (0.65 kgf・m ²)

図面履歴

図面番号	61S351400
図面名称	JN09T102
図面形式	スローリチャック
図面単位	kg



図面に記入の加工条件の一般公差

寸法区分	加工条件	公差	記号
1以上 4以下	粗加工	±0.1	▽0.85
4を超え 16以下	半精加工	±0.05	▽0.35
16以上 63以下	精加工	±0.03	▽0.25
63以上 250以下	超精加工	±0.02	▽0.15
250以上 1000以下	超精密加工	±0.01	▽0.10
1000以上 5000以下	超超精密加工	±0.005	▽0.05

○上記仕様は許容最大トルク時の場合

外径	φ220
内径	φ210

図面履歴

図面番号	61S351400
図面名称	JN09T102
図面形式	スローリチャック
図面単位	kg



図面履歴

図面番号	61S351400
図面名称	JN09T102
図面形式	スローリチャック
図面単位	kg